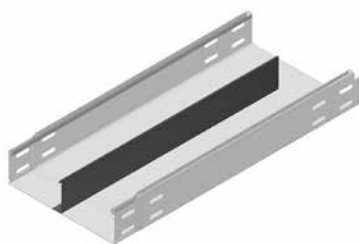


**KGI60S**

**KGI с вмонтированным разделителем**



Без перфорации  
Окантованные кромки бортов

По запросу	Высота 35 мм.
Стандартное исполнение	Сталь sendzimir
Вариант исполнения HD	Горячее цинкование
Вариант исполнения PE	Полиэфирное порошковое покрытие

HD	Артикул	↑ мм	↔ мм	↔ мм	↔ мм	кг/м	⊠	Наличие на складе	Ед. изм.
HD	KGI60.075.100S12	60	75	1,00	3000	2,211	30		м
HD	KGI60.075.100S13	60	75	1,00	3000	2,211	30		м
HD	KGI60.075.100S23	60	75	1,00	3000	2,722	30		м
HD	KGI60.100.100S12	60	100	1,00	3000	2,411	30		м
HD	KGI60.100.100S13	60	100	1,00	3000	2,411	30		м
HD	KGI60.100.100S23	60	100	1,00	3000	2,922	30		м
HD	KGI60.150.100S12	60	150	1,00	3000	2,811	30		м
HD	KGI60.150.100S13	60	150	1,00	3000	2,811	30		м
HD	KGI60.150.100S23	60	150	1,00	3000	3,322	30		м
HD	KGI60.200.100S12	60	200	1,00	3000	3,211	30		м
HD	KGI60.200.100S13	60	200	1,00	3000	3,211	30		м
HD	KGI60.200.100S23	60	200	1,00	3000	3,722	30		м
HD	KGI60.250.100S12	60	250	1,00	3000	3,611	30		м
HD	KGI60.250.100S13	60	250	1,00	3000	3,611	30		м
HD	KGI60.250.100S23	60	250	1,00	3000	4,122	30		м
HD	KGI60.300.100S12	60	300	1,00	3000	4,011	30		м
HD	KGI60.300.100S13	60	300	1,00	3000	4,011	30		м
HD	KGI60.300.100S23	60	300	1,00	3000	4,522	30		м
HD	KGI60.300.125S12	60	300	1,25	3000	4,811	30		м
HD	KGI60.300.125S13	60	300	1,25	3000	4,811	30		м
HD	KGI60.300.125S23	60	300	1,25	3000	5,322	30		м
HD	KGI60.400.100S12	60	400	1,00	3000	4,811	30		м
HD	KGI60.400.100S13	60	400	1,00	3000	4,811	30		м
HD	KGI60.400.100S23	60	400	1,00	3000	5,322	30		м
	KGI60.400.125S12	60	400	1,25	3000	5,811	30		м
	KGI60.400.125S13	60	400	1,25	3000	5,811	30		м
	KGI60.400.125S23	60	400	1,25	3000	6,322	30		м
	KGI60.500.125S12	60	500	1,25	3000	6,811	30		м
	KGI60.500.125S13	60	500	1,25	3000	6,811	30		м
	KGI60.500.125S23	60	500	1,25	3000	7,322	30		м
	KGI60.600.125S12	60	600	1,25	3000	7,811	30		м
	KGI60.600.125S13	60	600	1,25	3000	7,811	30		м
	KGI60.600.125S23	60	600	1,25	3000	8,322	30		м

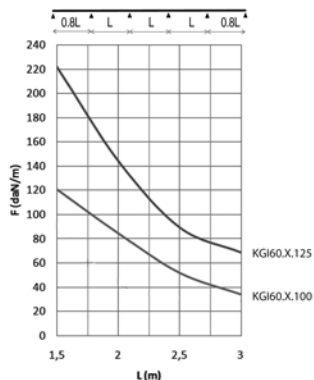
Для монтажа с:

-	KBV	-	-	-	-	0,001	96	✓	шт.
HD	VM6.10	-	-	M6	10	0,008	100	✓	шт.

**График допустимых нагрузок**

В диаграмме представлены данные о равномерно распределенной допустимой нагрузке, применяемой к нескольким опорам. Они соответствуют IEC 61537 относительно середины и конца пролета = 0,8x расстояния между опорами.

F - максимально допустимая нагрузка (даН/м)  
L - расстояние между опорами (м)  
макс. деформация при изгибе (м) = L/100



S12: одна перегородка в середине лотка

S13: одна перегородка слева или справа

S23: две перегородки